



Valley Vista Services
 Disposal Services
 17445 E. Railroad Street
 City of Industry, CA 91748

PRE-SORTED
 STANDARD
 U.S. POSTAGE
PAID
 ONTARIO, CA
 PERMIT #1



VALLEY VISTA SERVICES
RE-NEWS
 RECYCLE FOR THE EARTH NEWSLETTER

Call 800-442-6454

www.valleyvistaservices.com

Holidays - Días Festivos - 假日

Valley Vista Services will be closed on the following six holidays. When the holiday falls on a weekday, collections for the remainder of the week will be delayed by one day. Please call us if you have any questions.

Valley Vista Services estará cerrado durante los siguientes seis días festivos. Si el día festivo cae entre semana recolecciones durante el resto de la semana serán retrasados por un día. Si tiene cualquier pregunta llámenos.

山谷街景垃圾服務公司將於下列的國訂假日休息。若當假日遇上週末時，那一星期剩下的所有垃圾收集日將往後順延一天。如有問題請致電與我們聯絡。

Labor Day - Monday, Sept. 5, 2011	Día de Trabajo - Lunes, 5 de septiembre	勞工節 - 星期一, 9月5日, 2011
Thanksgiving Day - Thursday, Nov. 24, 2011	Acción de Gracias - Jueves, 24 de noviembre	感恩節 - 星期四, 11月24日, 2011
Christmas Day - Sunday, December 25, 2011	Navidad - Domingo, 25 de diciembre	聖誕節 - 星期日, 12月25日, 2011
New Year's Day - Sunday, January 1, 2012	Año Nuevo - Domingo, 1º de enero	元旦 - 星期日, 1月1日, 2012
Memorial Day - Monday, May 28, 2012	Día de Conmemoración - Lunes, 28 de mayo	國殤日 - 星期一, 5月28日, 2012
Independence Day - Wednesday, July 4, 2012	Día de la Independencia - Miércoles, 4 de julio	國慶日 - 星期三, 7月4日, 2012

Please send any comments, concerns or feedback on this newsletter to:

Mande por favor cualquiera comenta, concierne o la realimentación en este boletín a:

請將您對這份通訊的意見、關懷或反映，寄至：

Valley Vista Services Attn: RE-News: 17445 E. Railroad Street, City of Industry, CA 91748

Printed on Recycled Paper with Soy Based Inks

Proper Cart Placement

Over the past few months, we've observed more and more residents placing their trash and recycling containers too closely together on pick-up day. Cart placement is key to the success of trash collection. When you place your carts at the curb, keep in mind that Valley Vista Services trucks pick them up with a large claw-like clamp. The clamp needs room to reach, grab, lift and replace. Below is a simple list of Do's and Don'ts to properly placing your trash and recycling carts curbside.

- DO** place carts on the street curb
- DO** place carts with the lid opening facing the street
- DO** place carts two feet apart from each other
- DO** place carts side by side
- DO** remove vehicles & objects from the collection area
- DO** leave 10 ft over-head clearance for lifting
- DO** place carts out by 6:00 am collection day



- DON'T** place cart next to any obstructions such as mailboxes and parked cars (leave at least 4 ft clearance)
- DON'T** place anything on top of cart
- DON'T** place carts out before 7:00 pm on the day prior to scheduled collection
- DON'T** place carts right next to each other (leave at least 2 ft clearance)
- DON'T** overfill cart (lid must close)
- DON'T** contaminate the cart
- DON'T** pile items around the cart

Too Toxic To Trash

Materials such as abrasive cleaners, asbestos, cell phones, car and household batteries, microwave ovens, paint, small propane tanks, and used motor oil and filters should be disposed of at a Household Hazardous and Electronic Waste Collection Event or a permanent site near you. Here are two upcoming Household Hazardous Waste Collection events happening near you:

La Puente HHW/E-Waste Colleciton Event

Date: July 16, 2011
 Location: La Puente Park, 501 N. Glendora Ave, La Puente 91744
 Time: 9 a.m. to 3 p.m.

Rowland Heights HHW/ E-Waste Collection Event

Date: 8/27/2011
 Location: John A. Rowland High School, 2000 South Otterbein Ave, Rowland Heights 91748
 Time: 9 a.m. to 3 p.m.



Remember Your Reusable Bags!

Each year about six billion plastic bags are used in Los Angeles County, the equivalent of 600 bags per person per year. By taking your reusable bags to the store, you can help the environment and reduce pollution and litter. Here are some tips to help you remember your reusable bags on your next shopping trip:

- Keep reusable bags by the door, car keys, or with store coupons
- Jot down a reminder on your shopping list
- Keep some reusable bags in the car
- Have some reusable bags at the office
- Take reusable bags to the market and anywhere you shop

ATTENTION SHOPPERS: As of July 1, 2011 bring your reusable bags every time you shop to avoid \$ 0.10 cent charge for paper bags. Carryout plastic bags will be history in your grocery and pharmacy stores. For more information, visit www.aboutthebag.com or call 1(888) CleanLA.



What is a Waste Characterization Study?

A Waste Characterization Study means finding out how much paper, glass, aluminum, plastic, etc. is discarded inside the brown, green and blue barrels.

As part of our Hacienda Heights franchise contract Valley Vista Services (VVS) performed a waste characterization study in March 2011.

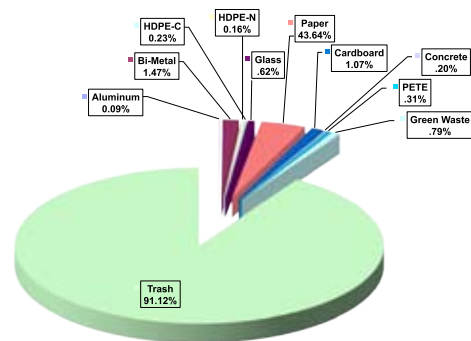
How was the Waste Characterization done?

Every day for a week, VVS picked one truck-load of recyclables, one truck-load of trash and one truck-load of green-waste. Each load was taken to our facility where was hand sorted and weighed according to material type. Below are the findings of our last waste characterization:

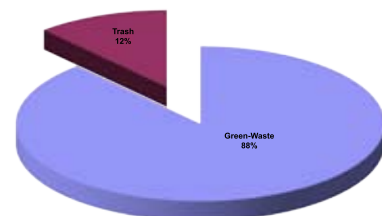
Brown: After sorting through the brown (trash) barrel VVS discovered only a small percentage of materials that should have been placed in the green or blue barrel.

Green: After sorting through the green waste load we discovered that 12 percent of what was discarded consisted of rocks, plastic bags and dirt; these items should have been placed in your brown trash cart. Items allowed in the green barrel include branches, brush, flower cuttings, garden trimmings, grass, hay, lawn clippings, leaves, weeds, wood chips.

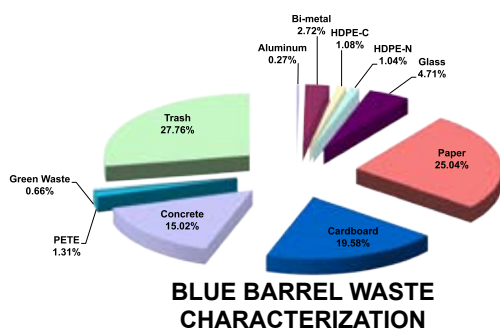
Blue: After sorting through the recycling load, we established that about 28 percent of the materials found belong in the trash barrel while less than 1 percent go in the green barrel. Items found that should have



BROWN BARREL WASTE CHARACTERIZATION



GREEN BARREL WASTE CHARACTERIZATION



BLUE BARREL WASTE CHARACTERIZATION

Key

Bi-Metal= Tin or Steel

HDPE-C= #2 colored plastic such as laundry detergent

HDPE-N= #2 natural/clear plastic such as milk carton

PETE= #1 plastic such as water bottle

Mixed Paper= office and mixed colored paper

been placed in the trash barrel include Styrofoam, paper milk cartons and take-out food containers. Other items found, like used toys and used clothes, could have been donated to the local Goodwill.

The overall results are great Hacienda Heights. You are doing a fantastic job in placing your materials in the correct barrels. Keep up the good work and keep sorting!! If you have any questions on what goes in each barrel please call our recycling coordinator at 626-855-5539. If you would like to request a copy of the What Goes In Your Cart chart please e-mail elizabethfisher@myvvs.com

Colocación apropiada para Barriles de basura

Durante los meses pasados, hemos observado que residentes colocan sus barriles de basura y reciclaje muy cerca el uno del otro. La colocación del carrito es clave para éxito de la recolección de basura. Cuando coloque sus carritos sobre la cuneta, por favor recuerde que Valley Vista Services recolecta los barriles usando un camión con abrazadera grande, la cual necesita espacio para alcanzar, aprensar y levantar el barril. La siguiente es una lista sencilla de sugerencias sobre lo que se debe hacer para colocar sus carritos de manera apropiada

Si coloque los carritos de basura en la calle sobre la cuneta

Si coloque los carritos de basura con la tapadera hacia la calle

Si coloque los carritos juntos, pero con dos pies de espacio en cada lado

Si es importante que ningún carro o artículo este bloqueando el área de recolección

Si es importante que deje 10 pies de espacio libre arriba para levantar

Si es importante sacar los barriles de basura antes de las 6:00 a.m. el día de recolección

No coloque los carritos de basura alrededor de artículos o carros que pueden bloquear el contenedor (deje por lo menos 4 pies de espacio)

No coloque artículos encima de los barriles

No saque los barriles antes de las 7:00 p.m. la noche antes de su día de recolección

No coloque los barriles muy juntados (deje por lo menos 2 pies de espacio entre los barriles)

No sobrellene los barriles (tapadera debe cerrar completamente)

No contamine los barriles

No amontone artículos alrededor de los barriles



Demasiado Tóxico para Desechar

Materiales como limpiadores, asbesto, teléfonos celulares, baterías del coche y baterías de casa, microondas, pintura, tanques de propano, aceite para motores y filtros usados deben ser desechados en un sitio donde recolectan materiales tóxicos. He aquí fechas y sitios donde recolectaran materiales y desechos peligrosos:



La Puente HHW/E-Waste Colleciton Event

Fecha: 08/16/2011 • Hora: 9 a.m. a 3 p.m.

Lugar: La Puente Park, 501 N. Glendora Ave, La Puente 91744

Rowland Heights HHW/ E-Waste Collection Event

Fecha: 8/27/2011 • Hora: 9 a.m. a 3 p.m.

Lugar: John A. Rowland High School, 2000 South Otterbein Ave, Rowland Heights 91748

¿Qué es un estudio de clasificación de desechos?

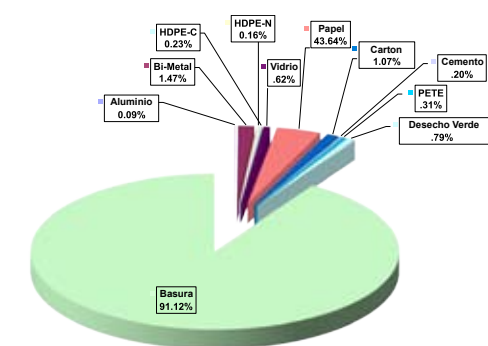
Un estudio de clasificación de desechos sirve para demostrar cuanto papel, vidrio, aluminio, plástico, etc. es depositado en el barril café, verde, y azul.

Como parte de nuestro contrato de franquicia en Hacienda Heights, Valley Vista Services (VVS) condujo un estudio de clasificación de desechos en Marzo 2011.

¿Cómo fue hecho el estudio de clasificación de desechos?

Cada día por una semana, VVS escogió una carga del camión de reciclables, una carga del camión de basura, y una carga del camión de desechos verdes. Cada carga fue llevada a nuestra planta dónde fue separada a mano y pesada según el tipo de material. Los siguientes son los resultados del estudio de clasificación de desechos:

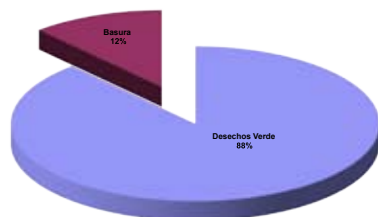
Barril Café: Después de revisar el barril Café (de basura) descubrimos que sólo un pequeño porcentaje de materiales deberían haber sido colocados en el



Caracterización de Desecho para Barril Cafe

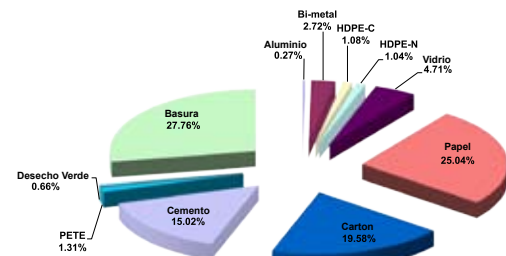
barril verde o azul.

Barril Verde: Después de revisar la carga de desechos verdes descubrimos que el 12 por ciento de lo que se encontró consistió de piedras, plástico y tierra; estos artículos deberían haber sido colocados en su carrito café de basura. Los artículos permitidos en el barril verde incluyen ramas, flores, pasto, hojas, hierbas y pedacitos de madera.



Caracterización de Desecho para Barril Verde

Barril Azul: Después de revisar la carga de reciclaje, establecimos que aproximadamente 28 por ciento de los materiales encontrados pertenecen



Caracterización de Desecho para Barril Azul

Clasificación

Bi-Metal= Estaño o Acero

HDPE-C= #2 Plástico de color como Jabón de ropa

HDPE-N= #2 plástico natural como cartones de leche

PETE= #1 plástico como bote para agua

Papel Mezclado= Papel de oficina mezclado de colores

en el barril de basura y menos de 1 por ciento en el barril verde. Los artículos encontrados que deberían haber sido colocados en el barril de basura incluyen espuma de poliestireno, cartones de leche y contenedores para llevar de comida. Otros artículos como juguetes y ropa, podrían haber sido donados a Goodwill.

Los resultados son excelentes, Hacienda Heights! Hacen un trabajo fantástico en colocar sus materiales en los barriles correctos. Si tiene cualquier pregunta sobre que desechos van en cada barril, llame por favor a nuestro coordinador de reciclaje al 626-855-5539. Si quiere una copia de Que Va En Sus Carritos mande un correo electrónico a elizabethfisher@myvvs.com

¡Recuerde Sus Bolsas Reutilizables!

Cada año aproximadamente seis mil millones de bolsas plásticas son utilizadas en el Condado de Los Angeles, el equivalente de 600 bolsas por persona por año. Llevando sus bolsas reutilizables a la tienda, puede ayudar el ambiente y reducir la contaminación y basura. Aquí están algunas sugerencias para ayudarlo a recordar sus bolsas reutilizables en su próximo viaje de compras:

- Mantenga bolsas reutilizables cerca de la puerta, cerca de sus llaves o con cupones de tienda
- Apunte un recordatorio en su lista de compras
- Mantenga bolsas reutilizables en su carro
- Mantenga bolsas reutilizables en su oficina
- Lleve bolsas reutilizables a la tienda o a cualquier lugar que vaya de compras

Atención Consumidor: Empezando el 1 de julio de 2011 lleve sus bolsas reutilizables cada vez que vaya de compras para evitar un cargo de \$ 0.10 por bolsas de papel. Las bolsas de plástico serán eliminadas en sus tiendas y farmacias. Para más información, visite www.aboutthebag.com o llame al 1(888) CleanLA.



正確的放置垃圾推車

在過去的數個月中，我們發現愈來愈多的居民在垃圾收集日當天將垃圾推車放置的太近而影響垃圾收取。為了便利垃圾的收取，垃圾推車放置的位置是非常的重要。當您將垃圾推車放置在人行道邊時，請注意山谷街景垃圾服務公司的卡車是用一個很大的鉗子將垃圾推車夾起來進行作業。這鉗子是需要空間來靠近、抓住、舉起及放回推車。以下是一張在放置垃圾推車在人行道邊時可做及不可做事項的清單。

請將垃圾推車放置於人行道旁

請將推車蓋子的開口朝著街中心

請保持推車與推車之間在2呎的距離

請將所有的推車排成一列

請移開車輛或清除阻礙收集卡車作業的障礙物

請保持推車上方有10呎的空間以便收集卡車將垃圾推車舉起

請在垃圾收集日早上六點以前將垃圾推車推出



請勿將垃圾推車放在任何阻礙物旁，例如信箱或停在車道上車子(至少須保持4呎的距離)

請勿放置任何物品在垃圾推車上

請勿在垃圾收集日的前一天晚上七點以前將推車放置在街邊

請勿將推車並排靠在一起(至少須保持2呎的距離)

請勿將推車超載(蓋子必須可以合上)

請勿污染推車

請勿將物品堆積在推車四周圍

不可隨意棄置的危險物品

有些物品如：具磨損性的清潔劑、石棉、行動電話、車用及家用電池、微波爐、油漆、小型液化氣罐、和用過的機油及過濾器，應到在家庭危險物品及電子產品廢棄物收集日時棄置或親自拿去危險物品收集中心。以下是近期內您附近的兩個家庭危險物品及電子產品廢棄物收集日：



La Puente HHW/E-Waste Collection Event

日期：2011年7月16日

地點：La Puente公園, 501 N. Glendora Ave, La Puente 91744

時間：上午9:00至下午3:00

Rowland Heights HHW/ E-Waste Collection Event

日期：2011年8月27日

地點：羅蘭崗高中, 2000 South Otterbein Ave, Rowland Heights 91748

時間：上午9:00至下午3:00

記得您的可重複使用的袋子!

每年洛杉磯縣使用將近6億個塑膠袋，這相當於每人每年用600個袋子。購物時使用您自己攜帶的袋子，您不但可以幫助減少環境污染並可以減少髒亂。以下是幾點建議，幫助您在下次外出購物時，記得攜帶您的可重複使用的袋子：

- 將可重複使用的袋子放在門、車鑰匙、或商店折扣卷旁
- 將可重複使用的袋子列在您的購物清單上
- 將一些可重複使用的袋子放在車中
- 將一些可重複使用的袋子放在辦公室內
- 將可重複使用的袋子隨身帶到超市及任何購物的地方



購物者們請注意：自2011年7月1日起，凡自行攜帶可重複使用袋子購物者，可免除\$0.1元的紙袋費用。超市及藥局都將不再提供塑膠袋。欲知詳情，請上網至www.aboutthebag.com或致電1(888)CleanLA。

什麼東西在您的垃圾桶中？

垃圾特性鑑定的意思是找出有多少的紙、玻璃、鋁、塑膠等被丟棄在棕色，綠色和藍色的垃圾桶內。依據和哈崗的合同，山谷街景垃圾服務公司在2011年3月時，實施了一次垃圾特性鑑定。

垃圾特性鑑定是如何做的呢？

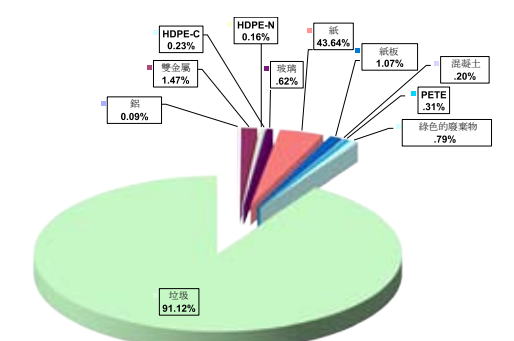
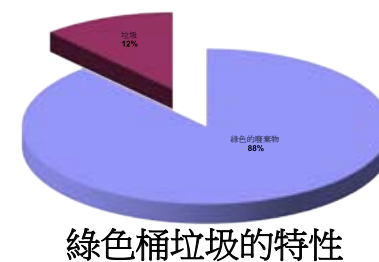
在一個星期中的每一天，山谷街景垃圾服務公司選擇一台載回收物的卡車，一台載普通垃圾的卡車及一台載綠色丟棄物的卡車。每部車所承載的廢棄物都在我們的工作處以人工分類並且依物品的類別來秤其重量。以下是我們從最近一次的垃圾特性鑑定中所得到的結果：

棕色桶：當以人工方式處理了棕色垃圾桶後，山谷街景垃圾服務公司只發現少數一些應該是屬於綠色桶或藍色桶的垃圾。

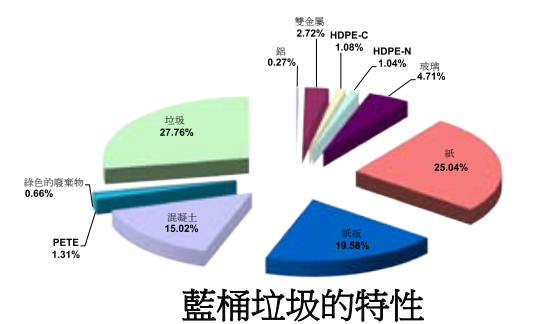
綠色桶：當以人工方式處理了綠色垃圾桶後，發現有12%是石頭、塑膠袋和廢土；這些廢棄物應該是丟棄在棕色桶內的。只有樹枝，矮樹叢，修剪下來的花、樹枝、草、乾草、葉子、雜草、碎木才可以棄置於綠色桶內。

藍色桶：當以人工方式處理了藍色垃圾桶後，發現有28%的廢棄物應該是屬於棕色桶的，而少於1%的廢棄物應該是棄置於綠色桶內的。例如保麗隆材料製品、乳製品紙盒及外賣食品所用的容器都應該是棄置在棕色桶內的。其他物品，例如舊玩具、舊衣服則應該捐給當地慈善機構。

哈崗整體的結果非常的好。大家對垃圾分類並棄置於合適的垃圾桶內的表現優異。請繼續這優良的表現並且持續的對垃圾分類！如果您對垃圾分類不清楚或有問題，請致電我們的回收調查員626-855-5539。如果您需要一份有關“什麼東西應該棄置於那個顏色的推車內”的圖表，請email至elizabethfisher@myvvs.com



棕色桶垃圾的特性



藍桶垃圾的特性